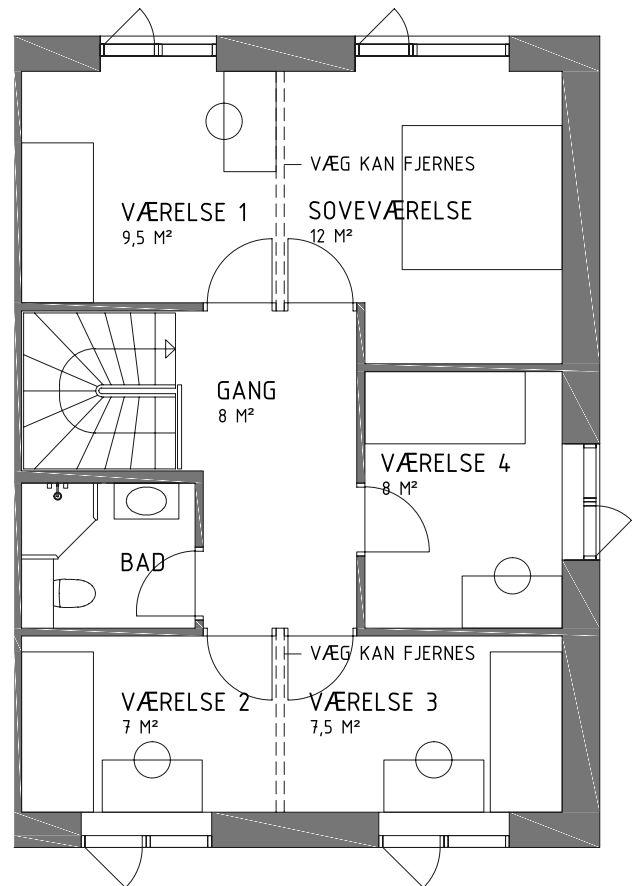


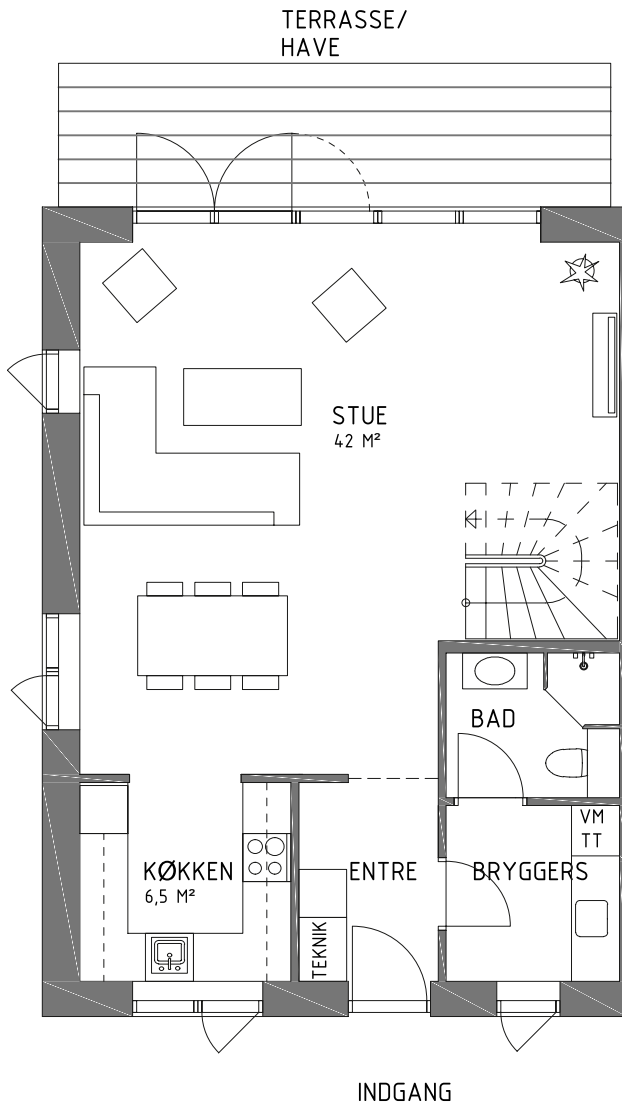
TYPE 3_STUEPLAN
(BLOK 1, 2, 3, 4 OG 6)



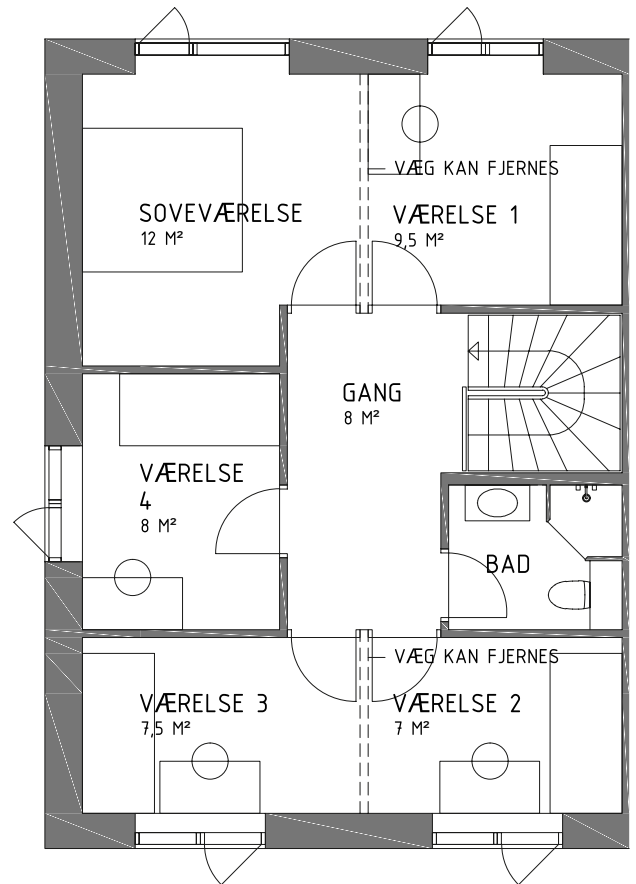
TYPE 3_1 SALSPLAN
(BLOK 1, 2, 3, 4 OG 6)



DER TAGES FORBEHOLD FOR FEJL OG MANGLER SAMT
ÆNDRINGER I FORHOLD TIL DET ENDELIGE PROJEKT.



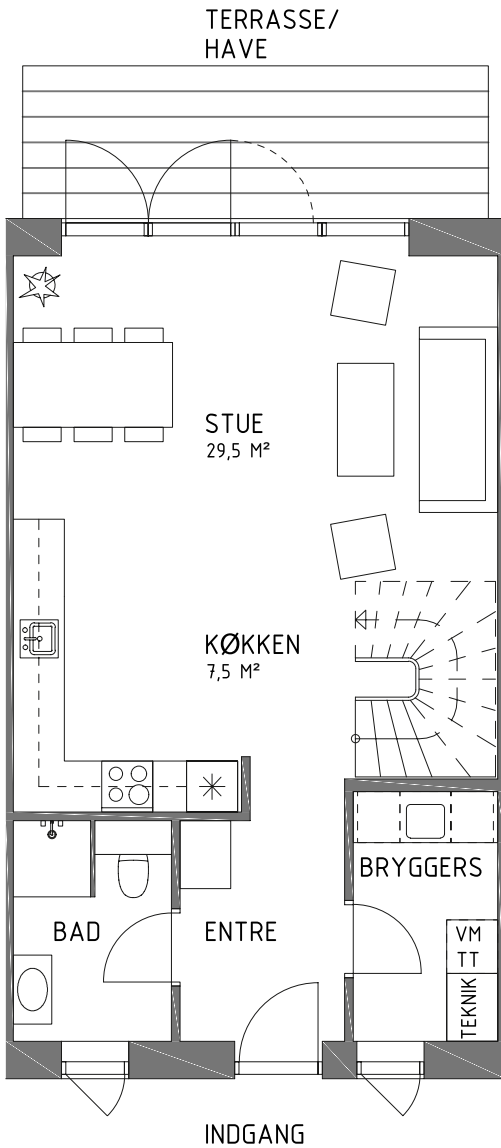
TYPE 2_STUEPLAN
(BLOK 1, 2, 3, 4 OG 6)



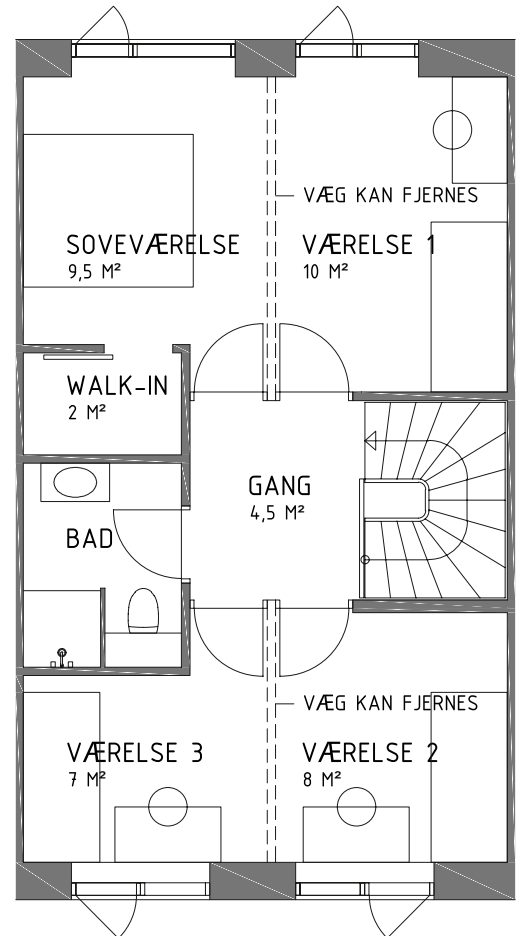
TYPE 2_1 SALSPLAN
(BLOK 1, 2, 3, 4 OG 6)



DER TAGES FORBEHOLD FOR FEJL OG MANGLER SAMT
ÆNDRINGER I FORHOLD TIL DET ENDELIGE PROJEKT.



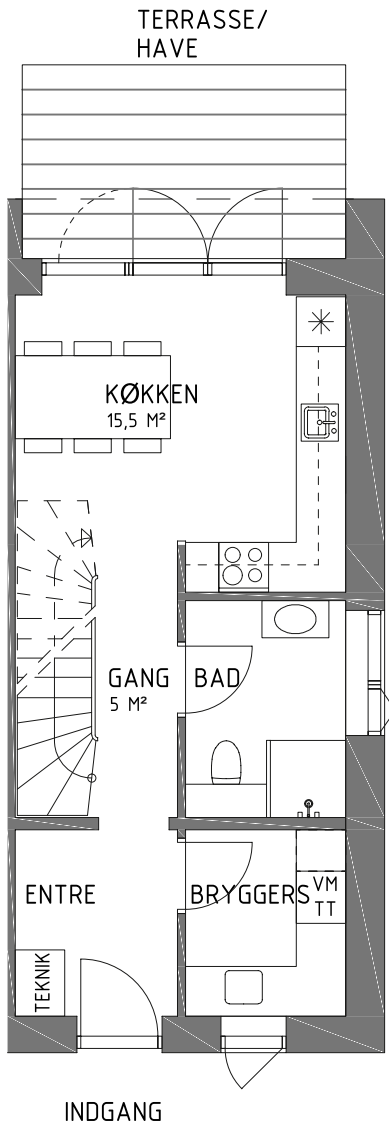
TYPE 1_STUEPLAN
(BLOK 1, 2, 3, 4 OG 6)



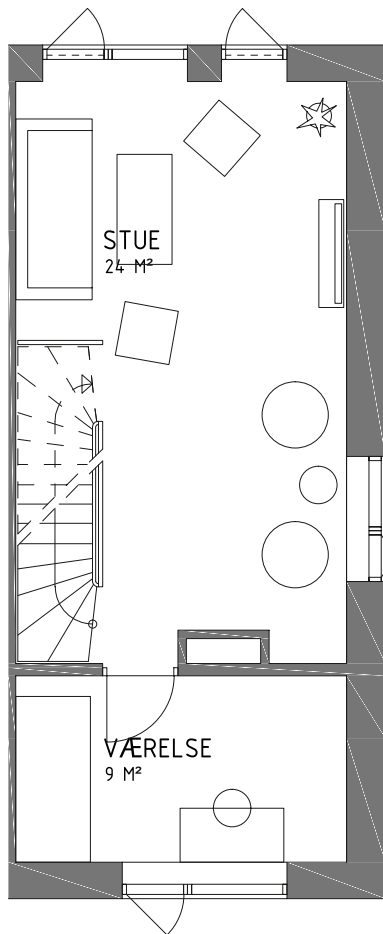
TYPE 1_1 SALSPLAN
(BLOK 1, 2, 3, 4 OG 6)



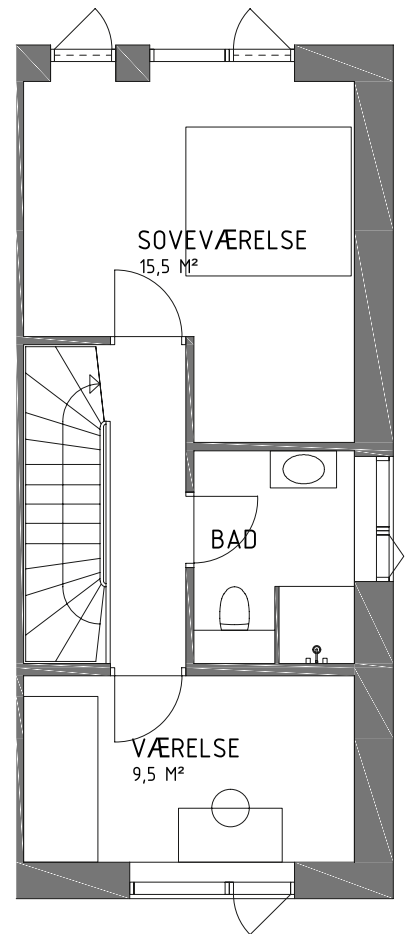
DER TAGES FORBEHOLD FOR FEJL OG MANGLER SAMT
ÆNDRINGER I FORHOLD TIL DET ENDELIGE PROJEKT.



TYPE 6_STUEPLAN
(BLOK 5 OG 7)



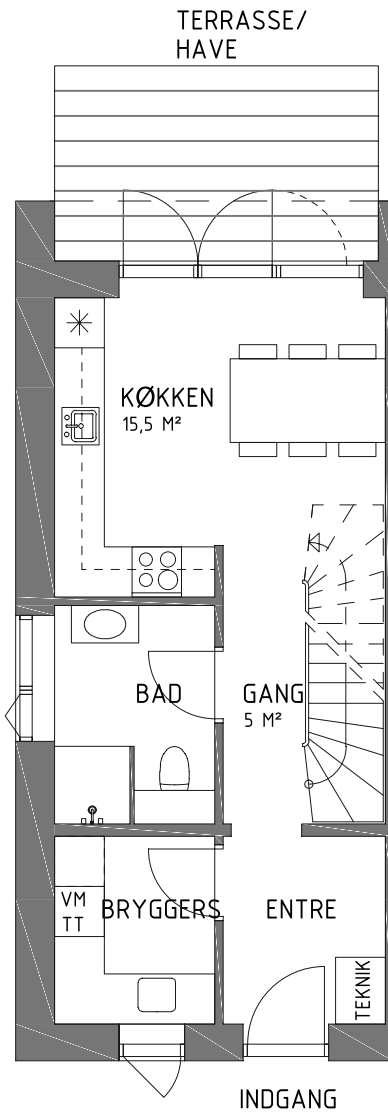
TYPE 6_1 SALSPLAN
(BLOK 5 OG 7)



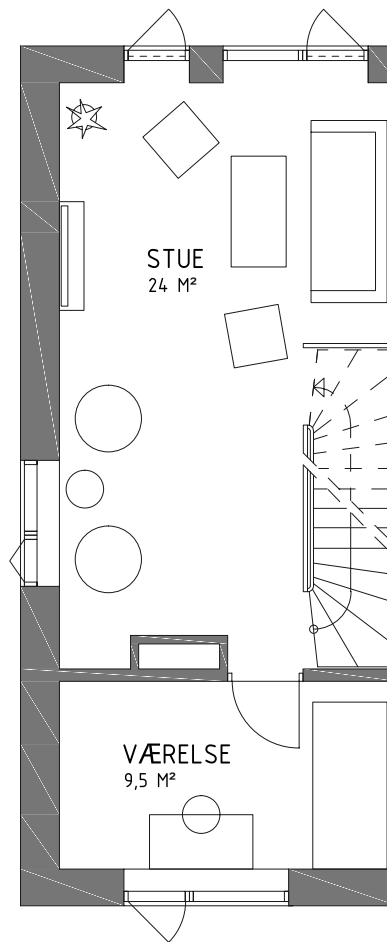
TYPE 6_2 SALSPLAN
(BLOK 5 OG 7)



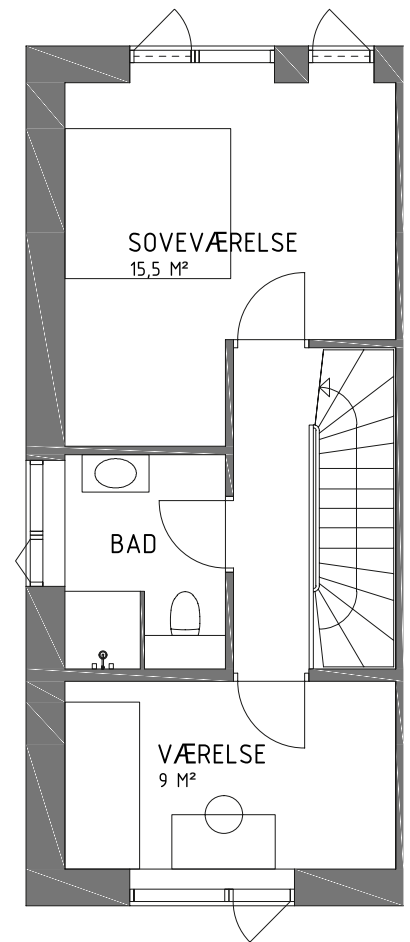
DER TAGES FORBEHOLD FOR FEJL OG MANGLER SAMT
ÆNDRINGER I FORHOLD TIL DET ENDELIGE PROJEKT.



TYPE 5_STUEPLAN
(BLOK 5 OG 7)



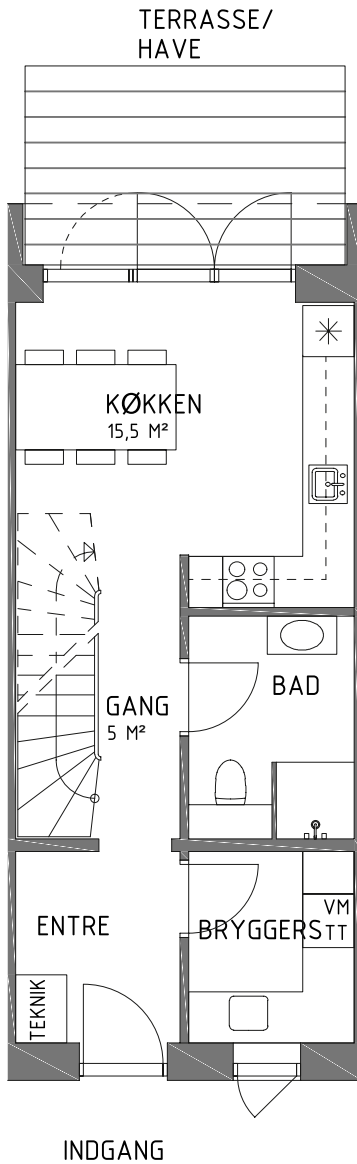
TYPE 5_1 SALSPLAN
(BLOK 5 OG 7)



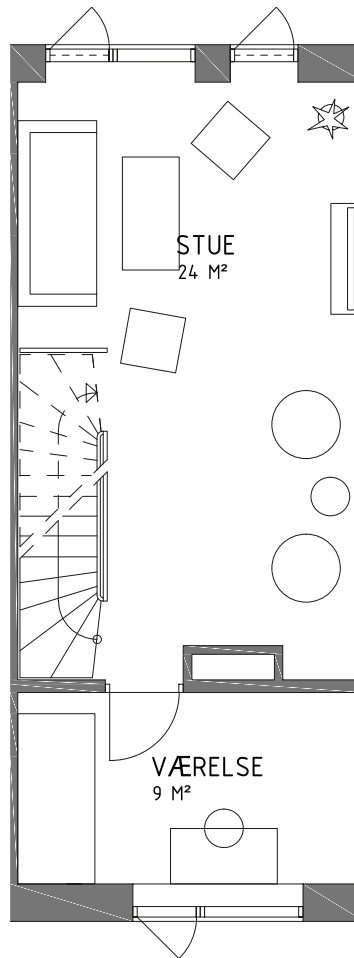
TYPE 5_2 SALSPLAN
(BLOK 5 OG 7)



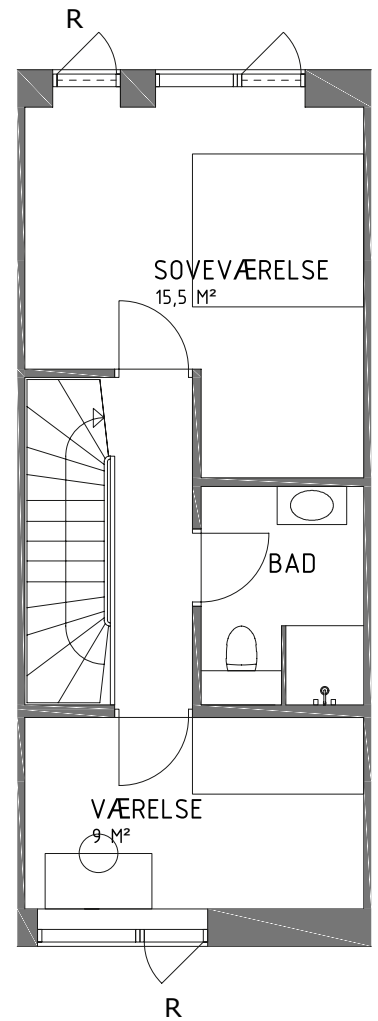
DER TAGES FORBEHOLD FOR FEJL OG MANGLER SAMT ÆNDRINGER I FORHOLD TIL DET ENDELIGE PROJEKT.



TYPE 4_STUEPLAN
(BLOK 5 OG 7)



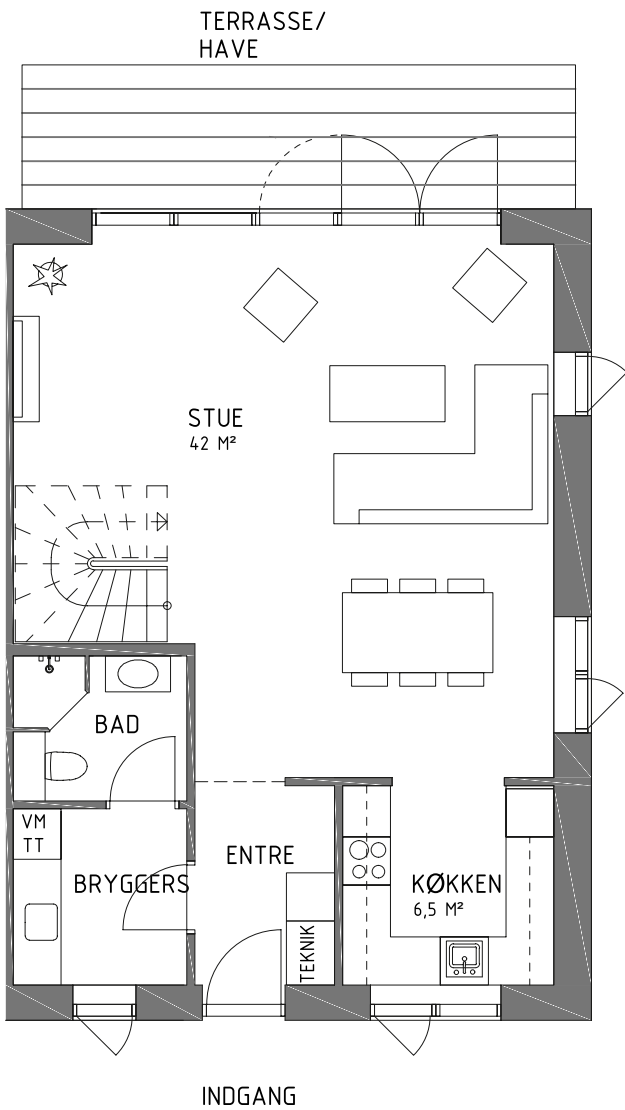
TYPE 4_1 SALSPLAN
(BLOK 5 OG 7)



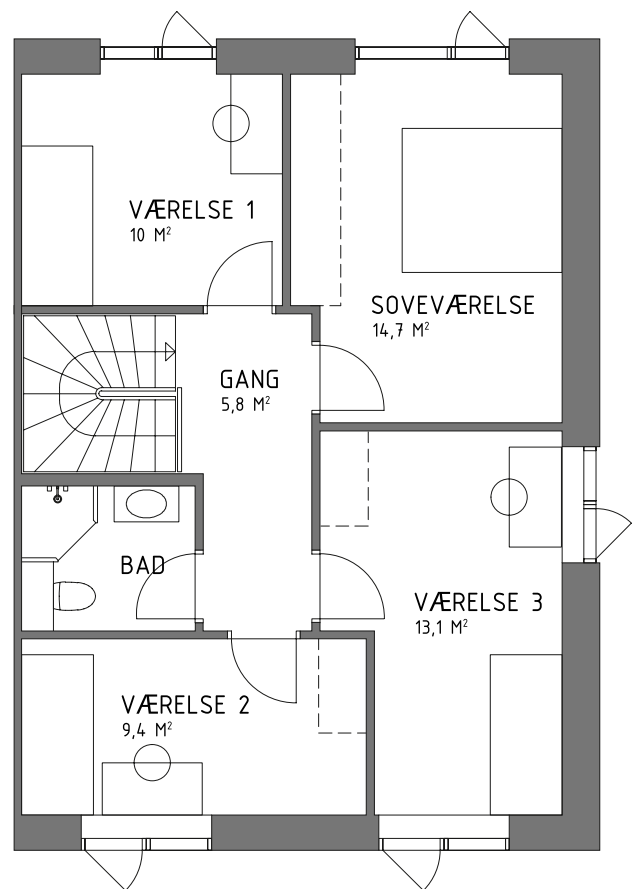
TYPE 4_2 SALSPLAN
(BLOK 5 OG 7)



DER TAGES FORBEHOLD FOR FEJL OG MANGLER SAMT
ÆNDRINGER I FORHOLD TIL DET ENDELIGE PROJEKT.



TYPE 3_STUEPLAN



TYPE 3_1 SALSPLAN



DER TAGES FORBEHOLD FOR FEJL OG MANGLER SAMT
ÆNDRINGER I FORHOLD TIL DET ENDELIGE PROJEKT.